



Aantrekkelijke oplossingen voor  
het watermanagement in je tuin

ACO House&Garden



## Slim omgaan met regenwater rond het huis en in de tuin

De tuin is tegenwoordig een verlengstuk van het huis. Het is een extra kamer om te wonen en te werken. Bij de eerste zonnestralen ga je toch het liefst direct de tuin in!

En dan bij voorkeur een droomtuin, waar je kunt genieten en niet al te hard hoeft te werken. Een groene plek waar de natuur zijn werk doet. Verkoelende bomen en struiken bieden een plek voor vogels en bloemen trekken vlinders aan met hun zoete geur. Een tuin waar regenwater gemakkelijk in de bodem wordt opgenomen en slim gebruikt wordt. Een tuin zonder wateroverlast, maar waar je droogte ook prima de baas bent. Zo'n slimme tuin, die om kan gaan met de grillen van ons huidige klimaat, zal nodig zijn als je zorgeloos wilt kunnen blijven genieten van de tuin! En het goede nieuws is, dat wordt steeds eenvoudiger!

Hevigere regenbuien zorgen voor wateroverlast. Met een lijnafwateringsgoot zorg je ervoor dat overvloedig regenwater snel wordt afgevoerd. ACO House&Garden biedt een ruime keus aan materialen en soorten, waardoor functie en uitstraling hand in hand gaan.

Naast hevige regenbuien hebben we in de zomer steeds vaker te maken met perioden van hitte en droogte. Wat is het dan mooi dat er oplossingen zijn die regenwater kunnen vasthouden en het later vertraagd afgeven aan je tuin. Hierdoor hoef jij op warme dagen je tuin minder te besproeien met kostbaar drinkwater.

Met deze brochure willen we je laten zien dat je op een moderne en aantrekkelijke manier duurzaam kunt omgaan met het regenwater in jouw tuin. Wij hebben diverse oplossingen voor het opvangen, reinigen, vasthouden, gebruiken en eventueel afvoeren van regenwater. Bij ACO helpen we jou graag vooruit met slim waterbeheer.

Regenwater verdient beter! Toch?



## Watermanagement in de tuin is heel belangrijk.

Op pagina 28 geeft Ivo Putman\* je een paar praktijktips.

# Inhoudsopgave

Slim omgaan met regenwater rond het huis en in de tuin	2
<b>Sleufgoten</b>	<b>4</b>
Slotline	6
Slimline	8
<b>Roostergoten</b>	<b>10</b>
Design aan je voeten Inspired by nature	12
Laat het lijnenspel voor je werken	14
Verzinkt stalen roosters	16
RVS rooster	17
Kunststof roosters	18
Gietijzeren roosters	19
Highline gevelafwatering	20
<b>Puntafwatering</b>	<b>22</b>
Betegelbare put	24
Europoint	25
<b>Regenwatergebruik</b>	<b>26</b>
Planten watergeven met leidingwater is ouderwets!	28
Waarom regenwater slim gebruiken?	30
Rain4Me	32
RainBloxx	34
Infiltratieput	35
HexaGravel	36
HexaGrass	37
<b>Schoon- en drooglopers</b>	<b>38</b>
Schoonlopers	40
Maak hier een schets van je huidige tuin	42

Afwatering

subtiel verwerkt

Sleufgoten





## Slotline

Wil je een minimalistische uitstraling of wil je een opvallend accent leggen? Dan is de Slotline de oplossing. Met deze smalle sleufgoot voorkom je wateroverlast op je terras. Bijkomend voordeel is dat hij prettig beloopbaar is, zelfs met blote voeten. De Slotline is verkrijgbaar in RVS, verzinkt staal en kunststof.

### Grote tegels

Voor een minimalistische uitstraling van terrassen worden vaak grootformaat tegels gebruikt omdat ze een ruimtelijke uitstraling geven. Grote tegels zijn praktisch maar hebben als nadeel dat regenwater minder snel de bodem intrekt omdat er minder voegen zijn. Daarom is bij grote tegels een goede afwatering erg belangrijk. Met de Slotline voorkom je wateroverlast op je terras.

### Onzichtbare afwatering bij glaspartijen

Raampartijen worden steeds hoger, breder en minimalistischer. Grote glaspartijen met hoekramen zijn een ware trend. Bij slagregens mag het regenwater natuurlijk niet je kamer binnendringen en ook het druipwater van de raamprofielen moet ergens heen. Het innovatieve afwateringssysteem Slotline zorgt voor de optimale afvoer van dit water.



### Overal toepasbaar en eenvoudig in te bouwen

De Slotline is overal eenvoudig in te bouwen: rondom je huis, tegen trappen, tegen een muur, voor een dorpel, bij het zwembad of in je terras. Ook kun je hem rond je huis, terras of zwembad mooi laten doorlopen dankzij bijpassende hoekstukken. De smalle sleuf is veilig voor grijpgrage kinderhanden en blootsvoets beloopbaar. Ondanks de sleuf van slechts één cm wordt het water overal efficiënt afgevoerd. Uitgevoerd in RVS is de Slotline goed bestand tegen chloorhoudend water, ideaal dus als overloop bij het zwembad. Heb je een buitenkraantje? Kies dan voor de bijpassende betegelbare afvoerput (zie pag. 24).



### Onderhoudsgemak

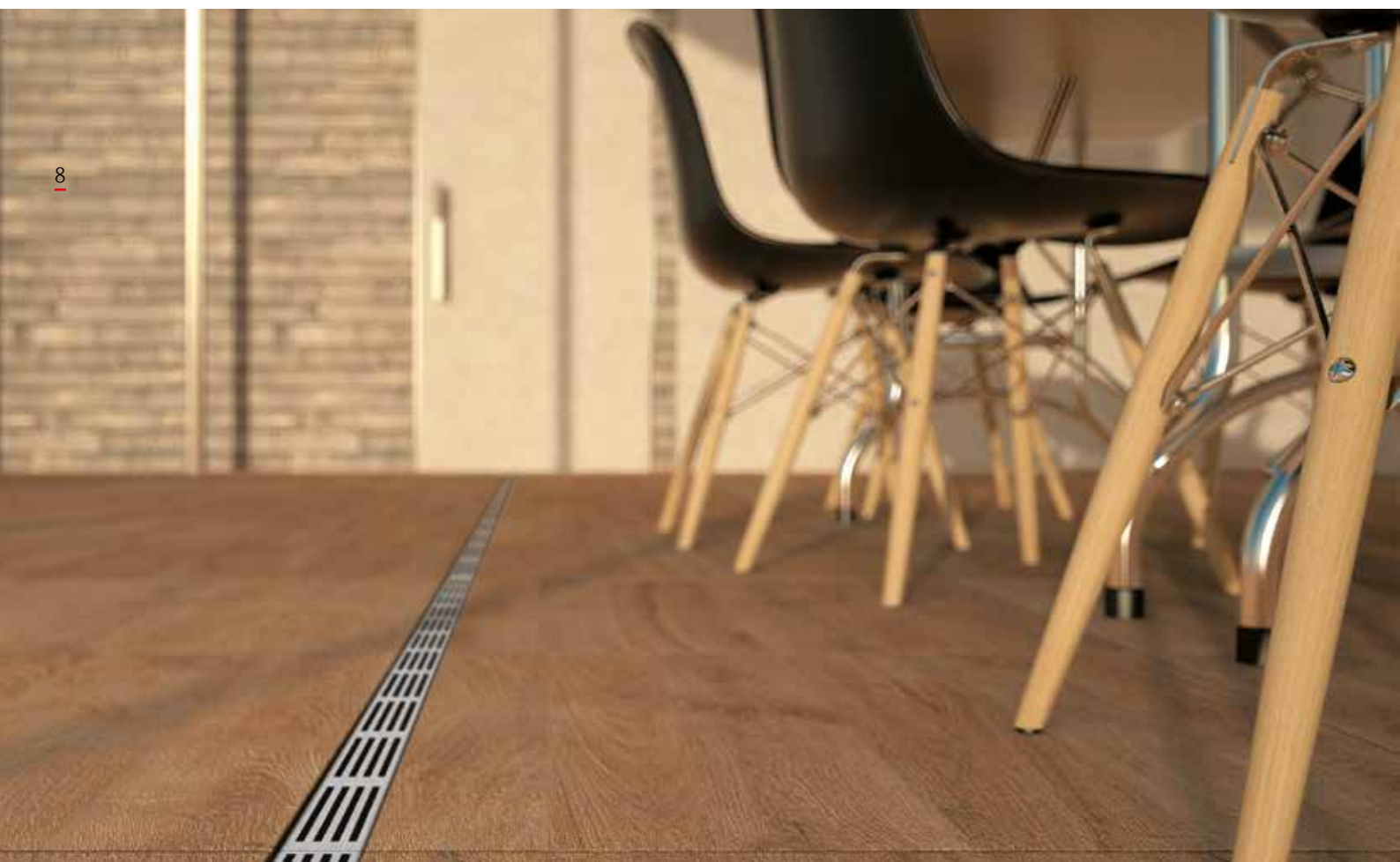
Sleufgoten zijn eenvoudig te reinigen als je een toegangsluik hebt. De richtlijn is dat je minstens één toegangsluik nodig hebt op de plek waar de sleufgoot aansluit op de rioleringsbuis. De deksel van dit toegangsluik is volledig van RVS en als je hem omdraait dan kun je hem betegelen met de tegels die je ook gebruikt voor je terras.

## Slimline

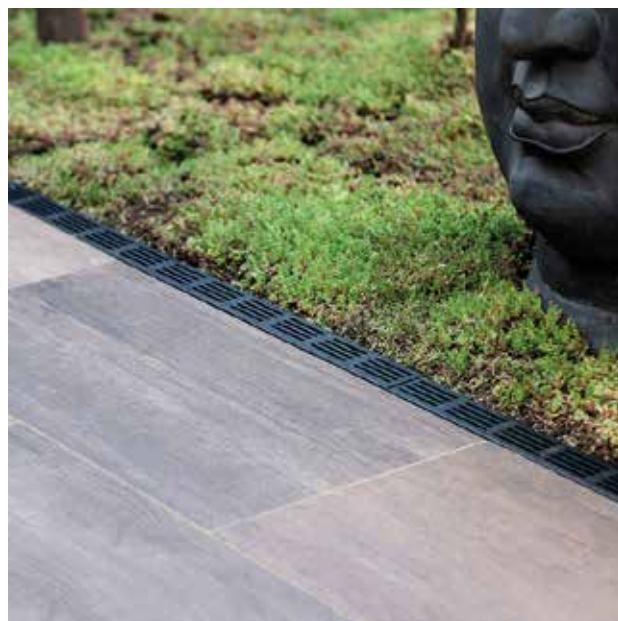
Voor de afwatering van je tuin en terras is de smalle roostergoot Slimline de oplossing. De ACO Slimline is de bekendste goot van TV en de nummer 1 onder hoveniers. Dat is niet vreemd, want met de Slimline voorkom je op een mooie manier wateroverlast in je tuin en op je terras.

### Designgoot

Met de juiste sierbestrating geef je jouw tuin uitstraling. De Slimline is slechts 6 centimeter breed en verkrijgbaar met verschillende roosters. Kies voor een stoer zwart geanodiseerd rooster, ga voor blank geanodiseerd aluminium of RVS. En wat vind je van de cortenstalen uitvoering? Door de kenmerkende oranjebruine kleur is dit een echte eyecatcher in je tuin.







### **Eenvoudige inbouw**

De ACO Slimline heeft een onderbak uit kunststof. Hierdoor is hij licht in gewicht en eenvoudig te verwerken. De Slimline is verkrijgbaar met diverse koppelstukken, hoekstukken, eindplaten en onderuitlopen, maar kan natuurlijk ook zijn regenwater afgeven aan de tuin met het infiltratiesysteem ACO RainBloxx, (zie pag. 34).

### **Eenvoudig schoon te maken**

Om te zorgen voor een optimale afvoer van regenwater, verwijder je jaarlijks eenvoudig het uitneembare rooster. Zo kun je de lijngoot met de hand of met een borstel ontdoen van blad en vuil.

Zorgeloos

genieten van je tuin

Roostergoten





# Design aan je voeten Inspired by nature

Ben je op zoek naar een bijzonder rooster?  
Kies dan voor het Voronoï designrooster met een motief dat je overal terugziet in de natuur en heel goed past bij een klassieke en moderne tuin.

## Wiskunde en natuur als inspiratiebron

Er bestaat een algoritme om een plat vlak in onregelmatige ruimtes onder te verdelen. Wat dan ontstaat is een Voronoï-diagram. Als je goed kijkt, zie je de wiskundige vormen ook terugkomen in de natuur. Kijk maar eens naar de nerfstructuur van een blad, de vlekken van een giraffe en de vleugels van een libelle. Dit gaf ons de inspiratie voor dit designrooster.

## Breng kleur in je tuin

Het Voronoï rooster is standaard leverbaar in gietijzer. Maar kan ook geleverd worden met een diamant, quartz, citrine of corten coating. Het onbehandelde gietijzeren rooster gaat in de loop van de tijd oxideren en een donkerbruine patina ontwikkelen. Dat geeft een typisch gietijzeren uitstraling, welke niet verder zal roesten.

## Designrooster

Het Voronoï-rooster won de prestigieuze designprijs "Red Dot Award: Product Design 2020"  
De Franse ontwerper Franc Magné ontwierp dit buitengewone rooster voor ACO.



reddot award  
product design





## Laat het lijnenspel voor je werken

Langsstaaf- en langspiegelroosters zijn zeer geliefd in terrassen, tegen gevels en langs raampartijen. Ook zien we een trend dat dit rooster wordt gebruikt als overgangselement tussen twee sierbestratingen zoals klinkers in combinatie met natuursteen. De roosters zijn verkrijgbaar in verzinkt staal, rvs en kunststof. Kies zelf wat het best past bij jouw tuin!

### **Optimale afvoer van water**

Langsstaaf- en langspiegelroosters zijn stevig en kunnen veel water verwerken. Blad, grind en ander vuil zal niet snel in de goot verdwijnen zodat de doorstroming niet wordt bemoeilijkt.

### **Rondom het zwembad**

Het RVS langsstaafrooster is bestand tegen chloorhoudend water. Daarom is dit rooster ook ideaal als overloop van het zwembad. Dankzij de fijne structuur is het rooster veilig blootsvoets beloopbaar.





## Verzinkt stalen roosters

Met het traditionele verzinkt stalen rooster maak je een goede keuze als je op zoek bent naar een rooster met een goede prijs-kwaliteitverhouding. Dit rooster heeft een strak design en zorgt voor een optimale afvoer van het regenwater. Toch op zoek naar een andere uitstraling? Deze roosters zijn ook verkrijgbaar met een antraciet coating. Net even anders!





## RVS roosters

De luxe uitstraling van RVS roosters zorgt echt voor de finishing touch! Of het nu gaat om een sleufrooster, perforooster, langsstaafrooster of maasrooster. Allemaal onderscheiden ze zich door kwaliteit en klasse.



## Kunststof roosters

Zoek je een milieuvriendelijke oplossing? Kies dan voor dit zwarte kunststof rooster. Het regenwater wordt snel opgenomen en afgevoerd zodat je natte voeten voorkomt.

### **Kunststof met uitstraling**

Met dit zwarte kunststof rooster voorkom je wateroverlast op je terras of je particuliere oprit die niet intensief door personenauto's wordt bereden. Plaats hem bijvoorbeeld direct bij de ingang van je garage. Het water wordt over de volledige gootlengte snel opgenomen en afgevoerd. Zo droogt de verharding rondom de woning snel weer op. Dat is wel zo comfortabel!



# Gietijzeren roosters

Gietijzer is een sterk materiaal met een robuuste uitstraling dat al vele decennia gebruikt wordt voor het vervaardigen van roosters.

## Patina

Gietijzer is aanvankelijk zwartgrijs, maar krijgt na verloop van tijd een bruine oxidatielaag. Dit is een volledig natuurlijk en beschermend proces. Bij gerenoveerde boerderijen of klassiek nieuwbouwproject kiezen architecten en aannemers graag voor dit type rooster.

## Coating

Houd je niet van een oxidatielaag, maar wel van het typerende roosterdesign met zijn golvende lijn? Kies dan voor een gietijzeren roosters met een antraciet- of crème witte coating.

## Het zwaardere werk

Komen er zware SUV's en bestelbussen op je oprit of rijdt er een tractor over de goot? Kies dan voor het robuuste polymeerbetonnen gootsysteem MultiDrain met gietijzeren rooster. Deze is belastbaar t/m belastingsklasse D400.



## Highline gevelafwatering

Zeg dag tegen opspattend vuil en zand met Highline gevelafwatering. Deze roostergoot uit RVS of verzinkt staal kan eenvoudig geplaatst worden langs bijvoorbeeld een schuifpui en hoeft niet op de riolering aangesloten te worden.

### **Voorkom opspattend water**

Raampartijen wordt steeds hoger en breder. De Highline is een metalen roostergoot die heel goed past voor je schuifpui, tuindeur, terrasdeur of raampartij. Het maasrooster zorgt ervoor dat vrijwel geen water en zand of vuil op kan spatten tegen het glas. Een mooie oplossing die veel tijd en ergernis bespaart.

### **Regenwater infiltreren in de bodem**

De bodem van de Highline is voorzien van infiltratiesleuven. Hierdoor hoef je hem niet aan te sluiten op het riool. Het regenwater zakt makkelijk in de bodem weg. Dat is ook nog eens goed voor de bodemstructuur van je tuin.

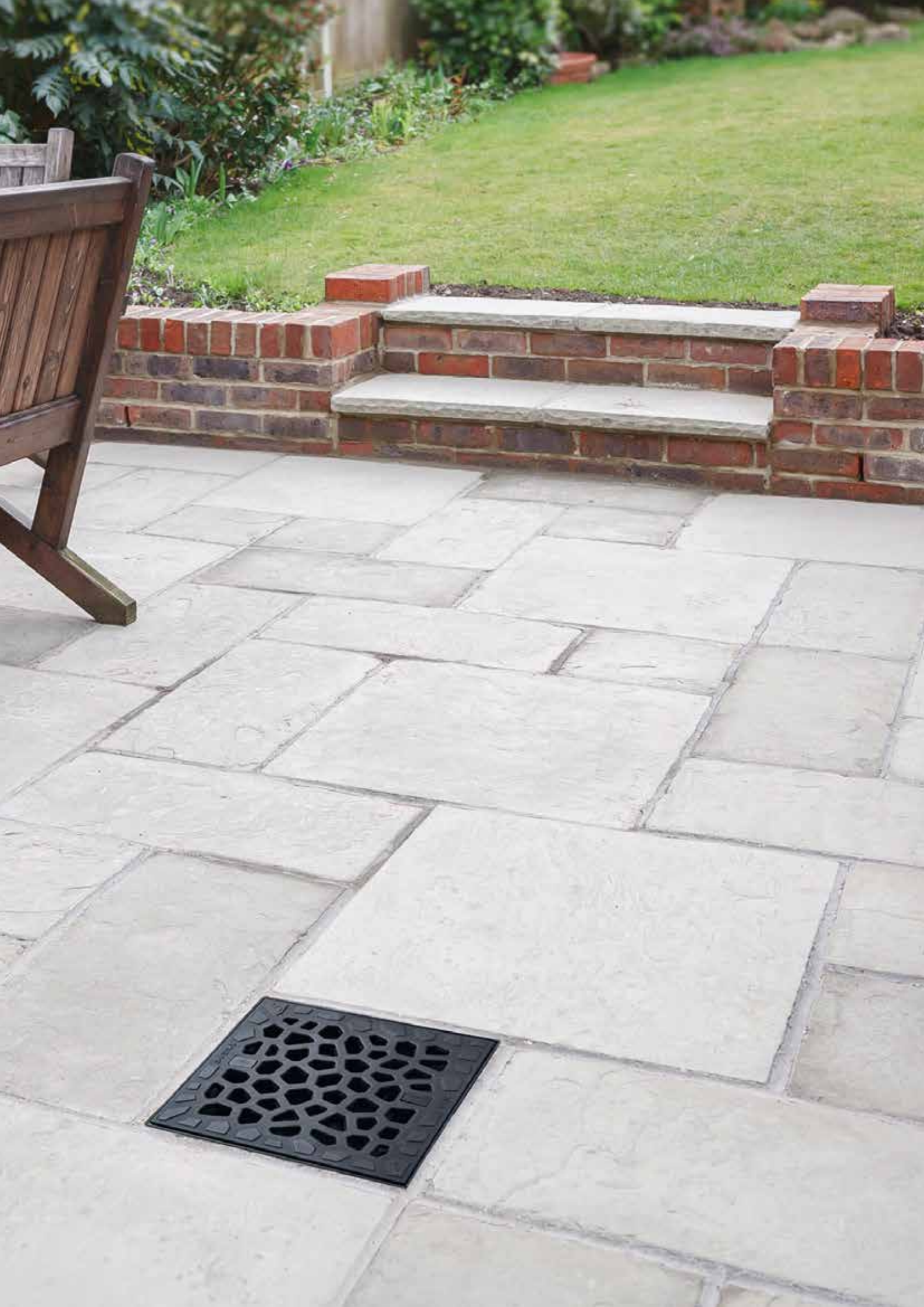




Makkelijk te plaatsen  
in elke type bestrating

Puntafwatering





## Betegelbare put

Op een mooi natuurstenen terras kan een traditionele gietijzeren put een storende factor zijn. Je kunt de natuurstenen bestrating laten doorlopen onder je buitenkraan met de betegelbare afwateringsput. De kunststof put heeft een RVS opzetstuk met een buitenafmeting van 20 x 20 cm. In de deksel van de put kan het natuursteen gelijkmd worden. De overblijvende afwateringsgleuf valt bijna niet op in je terras en water wordt perfect afgevoerd.

### **Snel water afvoeren**

Als je een volle emmer water in één keer moet afvoeren neem je eenvoudig de afdekking van de put en spoel je het snel weg. Handig toch?





# Europoint

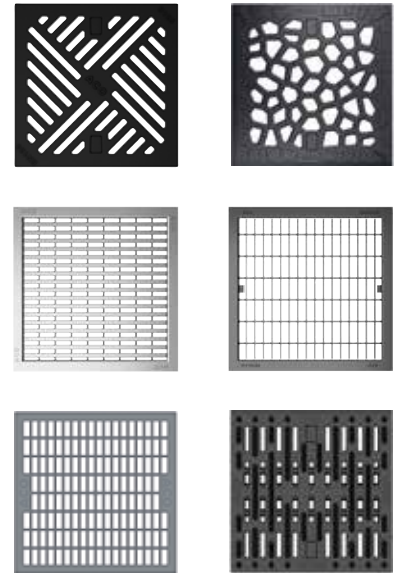
Voor plekken waar flinke watervolumes moeten worden afgevoerd of met grotere vuilbelasting door bladeren e.d. rekening moet worden gehouden is er de Europoint afwateringsput. Deze heeft een royale instroom-opening, een grote vuilemmer en een zandvanger. De Europoint is berijdbaar door personenauto's.

## Roosterkeuze

Voor de Europoint heb je keuze uit maar liefst zes verschillende roosters. Zo kan de uitstraling van het roosters mooi worden afgestemd op toegepaste lijngootroosters!

## Ontlastput

De Europoint kan ook als ontlastput dienst doen. Dit is vooral aan te bevelen bij gemengde rioelstelsels. Bij noodweer wordt hiermee opkomend rioelwater in toiletten voorkomen.



Regenwater

slim gebruiken

Regenwatergebruik





# Planten watergeven met leidingwater is ouderwets!

Mijn tuinmanshart begint altijd sneller te kloppen als ik een tuin vol beplanting zie. Het is een oase voor vogels en insecten en vergeet vooral jezelf niet, van een groene tuin word je gelukkig. Een tuin vol beplanting lijkt ontzettend veel werk, maar niets is minder waar! Door planten dicht op elkaar te zetten, geef je onkruid bijna geen kans. Twee keer per jaar snoeien en tussendoor een uurtje bijhouden, is meestal voldoende. En uiteraard heeft een groene tuin water nodig. We gaan allemaal met de tuinslang of een gieter langs de borders om alle planten genoeg water te geven. Maar... is het watergeven van je planten met leidingwater niet ouderwets?

## Het is makkelijker dan je denkt

Allereerst is regenwater beter voor planten en dat krijgen we gratis van moeder natuur! Een welbekende manier van regenwater opvangen is toch wel de regenton. Maar we zitten natuurlijk niet stil en zijn steeds bezig met nieuwe, leuke en slimme oplossingen op het gebied van watermanagement in de tuin. Wat denk je van een regenwaterbuffertank die je onder jouw gazon, terras of border kunt plaatsen. In deze ondergrondse tank vang je regenwater op dat bijvoorbeeld van het dak van je huis of veranda komt. Voordat het regenwater de tank bereikt wordt het eerst gefilterd zodat de vuildeeltjes niet meekomen. Als het regenwater opgeslagen is, moet het natuurlijk wel in de tuin terecht komen. Met de pomp in deze tank kun je eenvoudig het regenwater oppompen om de tuin water te geven wanneer jij dat nodig vindt. Nu sla je meerdere vliegen in een klap! Jouw planten krijgen op deze manier geen leidingwater maar regenwater, je voorkomt dat het water het riool in loopt en je geeft het water terug aan de natuur.

## Alleen maar voordelen

Een tank kan tot wel 2.000 liter opvangen. Maar het opgevangen regenwater heeft nog meer voordelen. Lap je ramen eens met regenwater, je zult zien dat er geen strepen achterblijven want er zit geen kalk in. Dit geldt natuurlijk ook voor het wassen van jouw auto. Door geen leidingwater te gebruiken zet je meteen een streep door de waterrekening. Je kunt de inhoud van de tank zelfs uitbreiden van 2.000 liter naar 8.000 liter, waardoor je nog veel meer kunt dan alleen je tuin watergeven. Denk daarbij aan het doorspoelen van je toilet of het laten draaien van de wasmachine.

## Afkoppelsubsidie

Mag ik jullie een kleine tip geven? Kijk eens op de website van jouw gemeente. Door de toegenomen wateroverlast en de warme droge zomers verplichten veel gemeenten hun bewoners de regenpijp af te koppelen. Gemeenten stimuleren het afkoppelen van regenwater meestal wel met een afkoppel- of klimaatsubsidie. Zo werken we met zijn allen toe naar een beter watermanagement.

*Ivo Putman*



Ivo Putman is naast presentator van het televisieprogramma "De grote tuinverbouwing" ook ambassadeur van ACO House&Garden.

## Waarom regenwater slim gebruiken?

Het klimaat verandert en de gevolgen zijn overal waarneembaar, ook in jouw tuin. Er vallen hevige regenbuien die hinder, wateroverlast en schade veroorzaken. Daarnaast heb je te maken met perioden van hitte en droogte. Door slim om te gaan met regenwater kun je het in droge periodes gebruiken. ACO heeft hiervoor diverse oplossingen, zoals Rain4Me regenwaterbuffertanks, RainBloxx infiltratiesysteem, kunststof infiltratiekragen of stabilisatieplaten voor grind of gras.

Wist je dat je bij nieuwbouw tegenwoordig zelf verplicht bent om regenwater op je eigen kavel te verwerken? Veel gemeenten stimuleren afkoppelen van regenwater met klimaatsubsidie.



Regenwater is van nature zacht en schoon water en heeft een aantal interessante voordelen. Het is milieuvriendelijk en gratis. Waarom spoelen we het dan door het riool? Door regenwater af te koppelen kunnen we het slim gebruiken en zorgen we ervoor dat de riolering wordt ontlast. Wat kun jij met regenwater?

1

### Regenwater opvangen voor later

Regenwater is van nature zacht en schoon water, zonder kalk. Wist je dat er geen strepen op de ramen of op de auto komen als je wast met regenwater? En dat bomen, planten en struiken het beter doen op regenwater? Door regenwater op te vangen in een regenwatertank kun jij op een later moment regenwater gebruiken. Bijvoorbeeld voor het sproeien van je tuin, het vullen van het zwembad of het wassen van de ramen. Slim toch?



2

### Regenwater vasthouden voor boom, plant en struik

Wil jij genieten van je tuin? Houd het regenwater vast zodat bomen en struiken ervan profiteren op warme dagen. Maar ook jij profiteert ervan. Want zo hoef je geen kostbaar drinkwater te sproeien en geniet jij optimaal van je tuin. En wist je dat bomen en struiken door verdamping de omgeving verkoelen op warme dagen?

3

### Regenwater infiltreren voor beter grondwaterpeil

Door de klimaatverandering droogt de grond uit en daalt het grondwaterpeil. Dit kan leiden tot het verzakken van tuinen en straten. Op sommige plekken vallen zelfs de beken droog. Reden genoeg dus om het regenwater in je tuin te infiltreren.



## Rain4Me

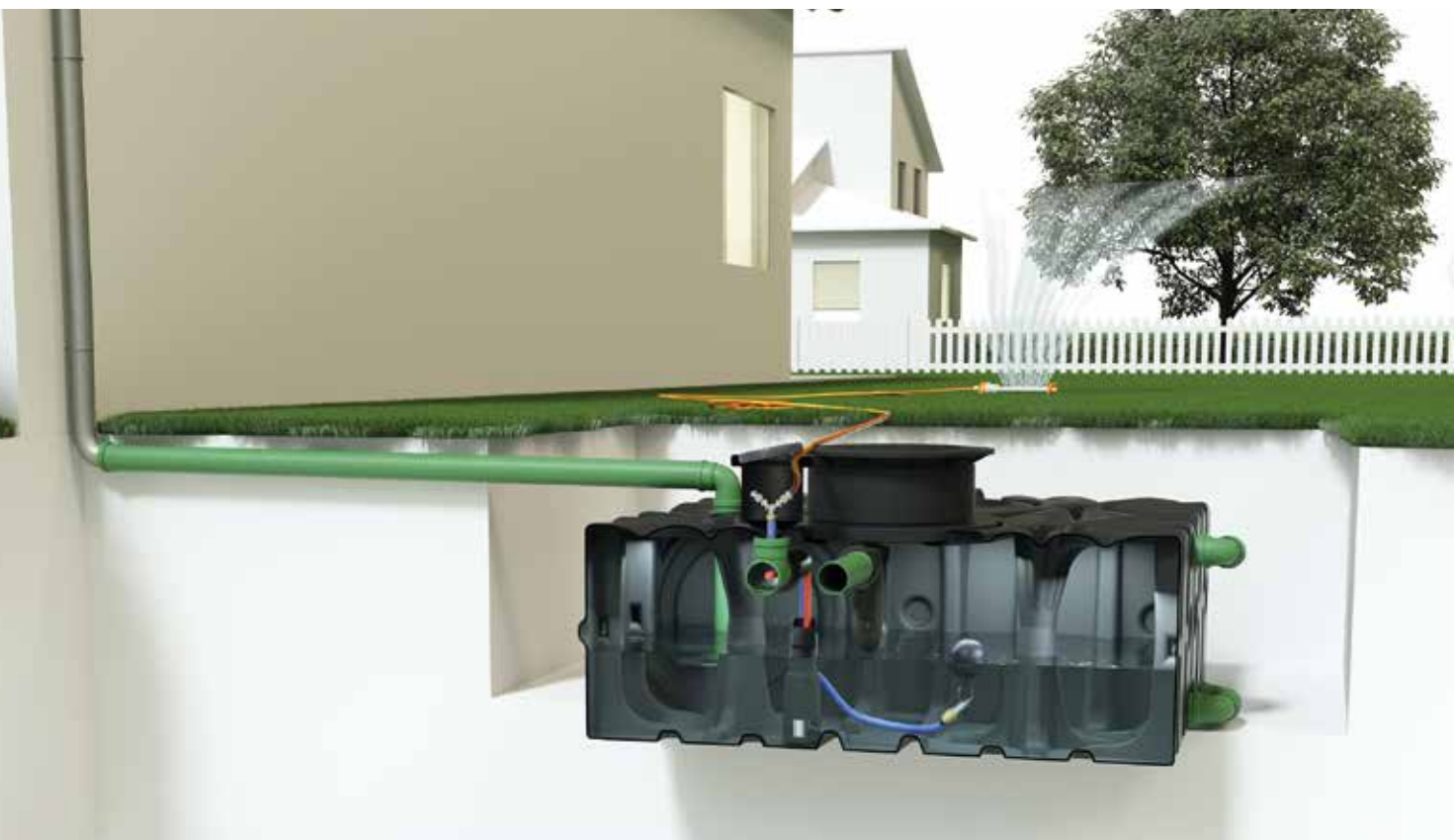
Wat is het toch zonde; het ene moment voeren we regenwater zo snel mogelijk af en even later gebruiken we kostbaar drinkwater voor het sproeien van de tuin of schoonmaakwerkzaamheden. Regenwater opvangen en gebruiken voor het sproeien van de tuin of het wassen van de ramen is een verantwoorde en duurzame manier van regenwatergebruik.

### Hoe werkt de Rain4Me regenwaterbuffertank?

Vanaf het dak wordt het schone regenwater opgevangen en stroomt in een kunststof opslagtank die onder het gazon, terras of in de border geplaatst is. Voordat het water de tank instroomt, passeert het eerst een filter dat voorkomt dat vuildeeltjes in de tank terecht komen. In de tank bevindt zich een duurzame pomp die ervoor zorgt dat je met twee aansluitkoppelingen het water kunt gebruiken voor het sproeien van de tuin of andere activiteiten. Als de tank na langdurige droogte leeg raakt kan deze eventueel automatisch worden aangevuld met kraanwater.

In geval van grote regenval, is het systeem voorzien van een overloop, die naar keuze kan worden aangesloten op een infiltratiesysteem of regenwaterriolering.

Een standaard Rain4Me regenwaterbak heeft een inhoud van 2.000 liter. Er kunnen meerdere tanks gekoppeld worden tot een totaal van 8.000 liter. Voor het terras en oprit levert ACO betegelbare deksels zodat deze vrijwel onzichtbaar in het straatwerk kunnen worden opgenomen. Via het betegelbare deksel heb je toegang tot de wateraansluitingen zonder dat het deksel een storend element vormt in de bestrating.







# RainBloxx

Het opvangen, opslaan en infiltreren van regenwater in de tuin was nog nooit zo eenvoudig met de RainBloxx.

Rainbloxx is een milieuvriendelijk, duurzame en lichtgewicht infiltratiesysteem gemaakt van gedemineraliseerd steenwol. Dit infiltratiesysteem zorgt ervoor dat regenwater wordt opgeslagen en tijdens droge periodes geleidelijk wordt afgegeven aan de tuin. Hier hoef je zelf niets voor te doen, het materiaal werkt als een spons. Bomen, heesters en planten kunnen het water zelf uit de Rainbloxx opzuigen. Overtollig water infiltreert vanzelf vanuit de Rainbloxx de ondergrond in.

RainBloxx maakt jouw tuin klimaatbestendiger en zorgt ervoor dat jij minder kostbaar drinkwater hoeft te sproeien in droge periodes. Rainbloxx is speciaal ontwikkeld voor plaatsing in de tuin. Het installeren van de RainBloxx is zeer eenvoudig en eventueel makkelijk aan te sluiten op lijngoten, putten of een regenpijp.



# Infiltratieput

Water wegspoelen naar het riool is zonde. Je kunt ook een infiltratieput plaatsen. Deze zorgt dat regenwater of het kraanwater van je buitenkraan direct ten goede komt aan de omliggende ondergrond.

## Makkelijk te plaatsen

Een infiltratieput is vrijwel overal te plaatsen en dat gaat ook nog eens heel eenvoudig - zonder een aansluiting op het riool te hoeven maken. Een infiltratieput infiltreert het opgevangen water namelijk in de bodem. Je plaatst de put op het laagst gelegen punt, of onder een buitenkraan. Woon je in een gebied met een erg hoge grondwaterstand, dan is de infiltratieput minder geschikt.

## Roosterkeuze

Voor de infiltratieput heb je keuze uit maar liefst zeven verschillende roosters. Zo kan de uitstraling van het roosters mooi worden afgestemd op toegepaste lijngootroosters! (zie pag. 25)



## HexaGravel

De tijd dat tuinen en opritten voorzien worden van één soort sierbestrating is voorbij. Tegenwoordig wordt er in ieder tuinontwerp gespeeld met diverse soorten verharding, tegels, split of grind. Deze combinatie van waterdoorlatende en niet-waterdoorlatende materialen is gunstig voor de grondwaterstand en voorkomt overbelasting van de riolering tijdens (hevige) regenbuien.

### Stabiele basis voor half-verharding

De honinggraatstructuur van de HexaGravel zorgt ervoor dat grind en split perfect op hun plaats blijven liggen op een tuinpad, oprit of zelfs terras. De stabiele ondergrond oogt egaal en is met de auto, fiets, rolstoel of op hoge hakken eenvoudig begaanbaar. Ook vormt de HexaGravel een veilige basis voor tuinmeubels en ladders.

### Onkruid groei verminderen

Het honinggraatrooster van de HexaGravel is voorzien van een waterdoorlatend geotextiel dat onkruidgroei van onderuit tegengaat.

De snelle infiltratie van regenwater zorgt voor een gunstige grondwaterstand en een betere bodemstructuur van je tuin. Doordat het water snel wegzakt, droogt het grind ook snel en wordt een spekglad grindoppervlak bij vorst voorkomen.

### Gekleurde basis

De hoogwaardige grindplaten zijn verkrijgbaar in drie verschillende kleuren. Voor grind in een donkere tint raden wij de zwarte variant aan. Voor de lichtere grindsoorten raden wij de lichtgrijze of witte grindplaat aan.

### Ecologisch verantwoord en duurzame oplossing

De witte Hexagravel grindplaten zijn gemaakt uit recyclebaar polypropyleen. De grijze en zwarte versie zijn gemaakt uit opnieuw recyclebaar 100% gerecycled polypropyleen. Met HexaGravel ben je goed bezig en kies je voor een ecologisch verantwoorde en duurzame oplossing.



## HexaGrass

Rijd je regelmatig met een auto of andere voertuigen over gras en heb je geen zin in spoorvorming en kale plekken, dan zijn grasstabilisatieplaten dé oplossing.

### **Een blijvend mooi groen grasveld**

Door de optimale rastermaat wordt een hoge grasconcentratie en een goede wortelgroei gegarandeerd. Op die manier blijft het oppervlak, ook op lange termijn, waterdoorlatend en kan regenwater goed wegzakken in de bodem.



Een schone eerste  
indruk voor je bezoek

Schoon- en drooglopers



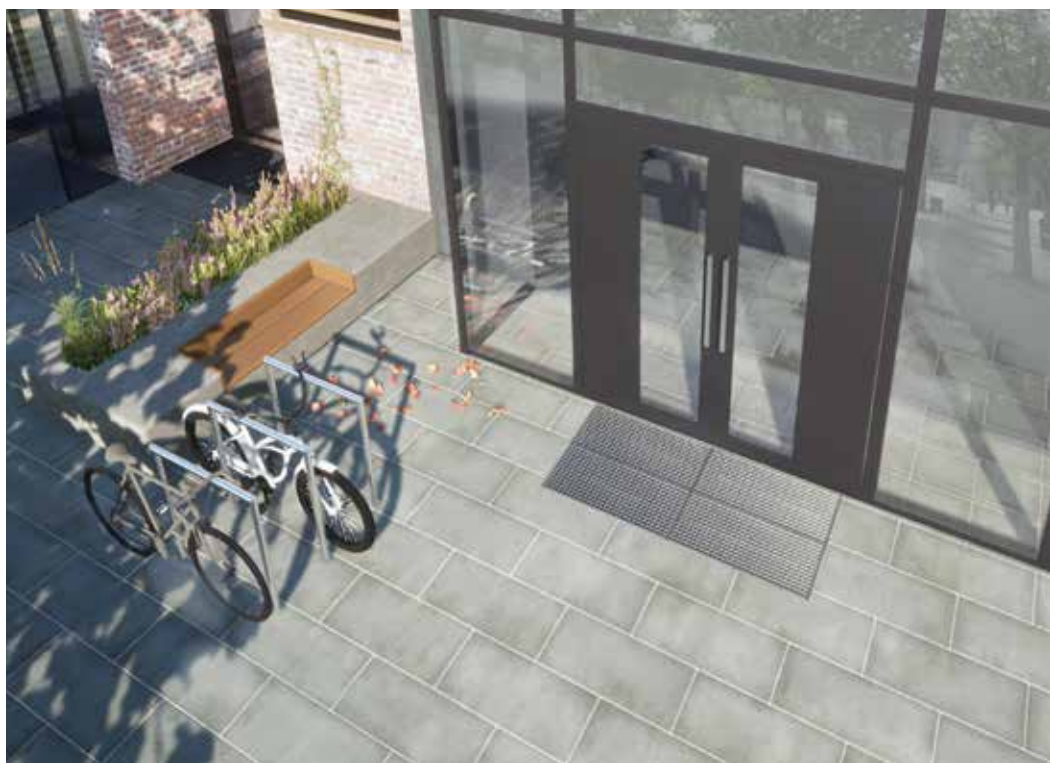


# Schoonlopers

Ga je nieuwe bestrating rondom je woning aanleggen? Dan is dat hét moment om te kiezen voor het 2-staps entreesysteem van ACO. Zorg ervoor dat je schoenen eerst schoon en daarna kurkdroog worden, dat is de oplossing! Buiten plaats je, geïntegreerd in de bestrating, de revolutionaire ingebouwde ACO schoonloper. Echt een deurmat 2.0. Hij neemt alle irritatie weg die een losse, doorweekte, rondslingerende deurmat veroorzaakt! Binnen plaats je de ultieme ACO droogloper.

## **Nieuw design met slimme details**

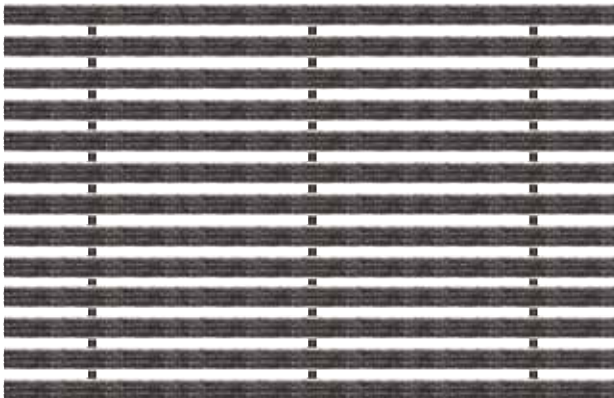
De vernieuwde schoonlopers van ACO zijn slim en praktisch ontworpen. De schoonloper blijft leverbaar in de standaardmaten 600 x 400, 750 x 500 en 1000 x 500 mm, maar ook in een 600 x 600 mm uitvoering. Deze is mooi te combineren met de zeer gangbare 60 x 60 tegels. Hierdoor is minder slijp- en paswerk nodig en kan de schoonloper optisch nog beter worden ingepast in de bestrating. Door te combineren kunnen groot formaat schoonlopers worden gerealiseerd. De roosters of matten kunnen eenvoudig worden verwijderd om de onderbak te reinigen. Dankzij de nieuwe geïntegreerde kunststof randbescherming wordt roestvorming voorkomen.



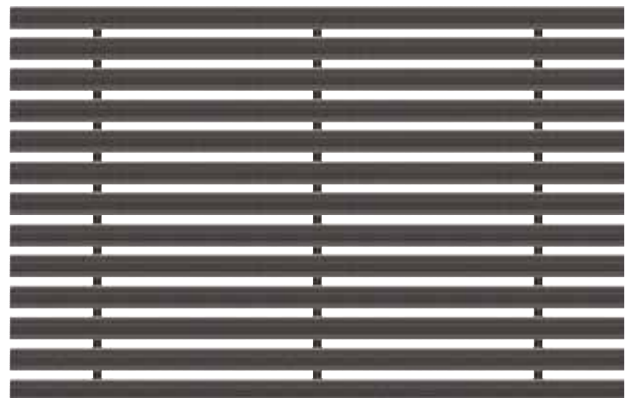




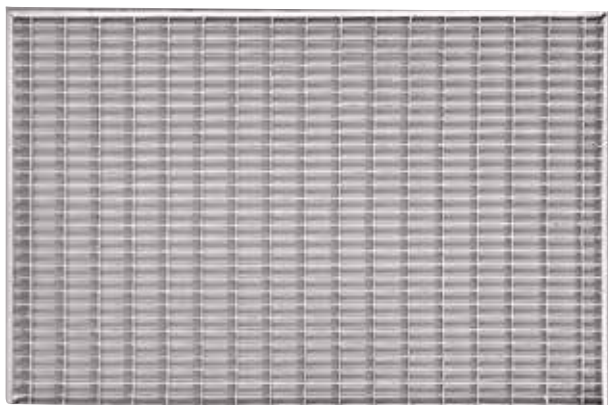
Laat je adviseren en kijk welke mat het beste bij jou past!



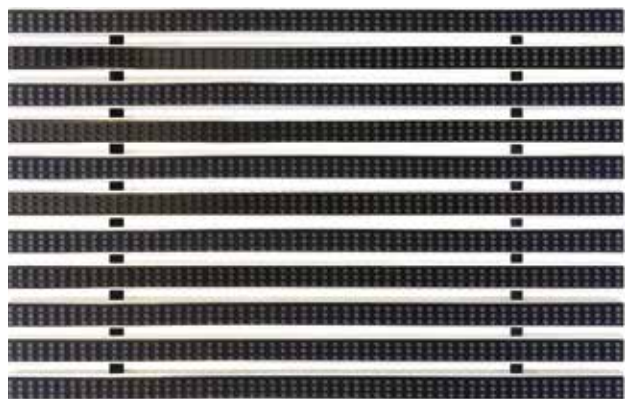
Rooster met tapijstroken, antraciet



Rooster met rubber stroken. zwart

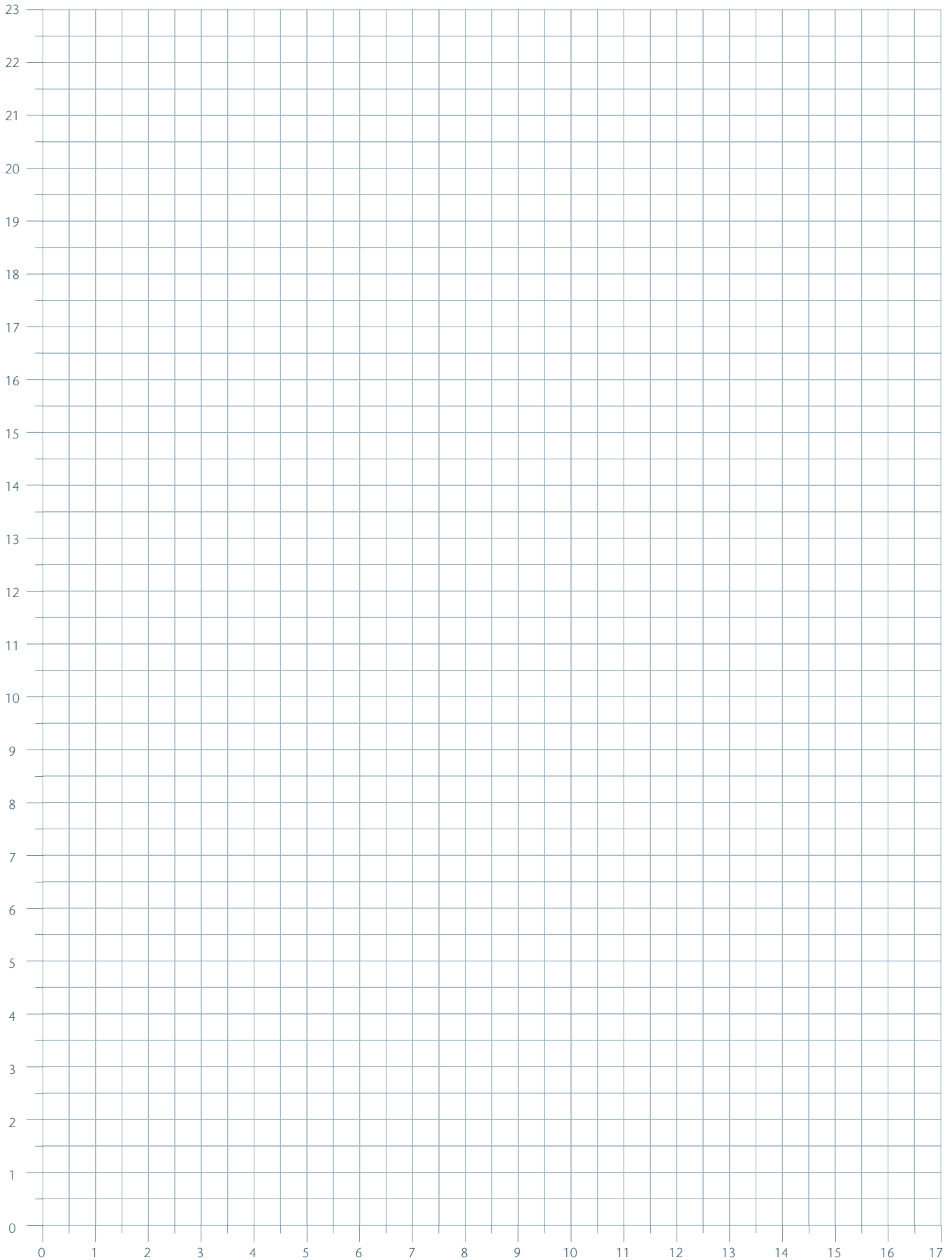


Maasrooster 30x10mm

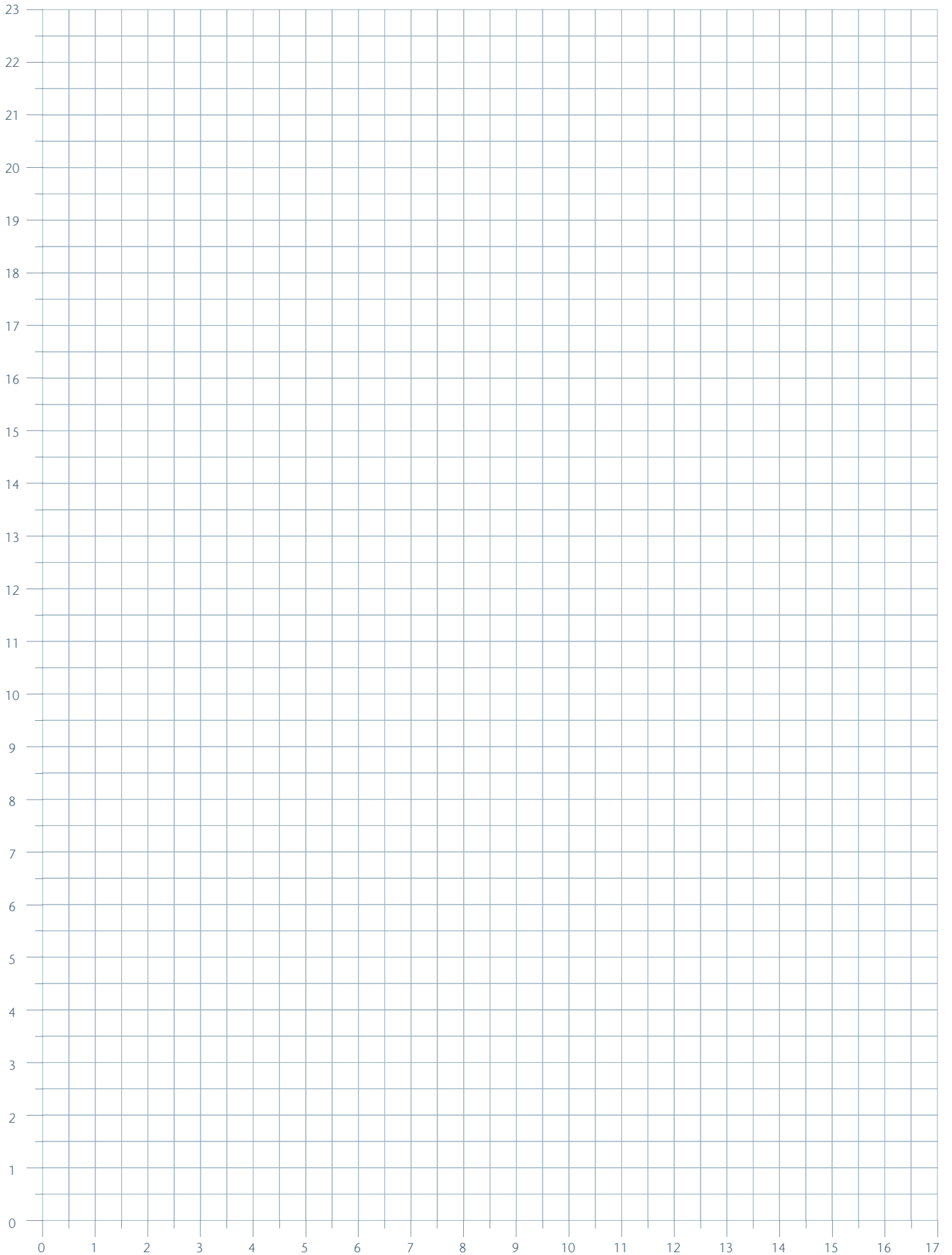


Rooster met cassetteborstel

# Maak hier een schets van je huidige tuin



# Maak hier een schets van jouw droomtuin



Elk product van ACO  
ondersteunt de ACO systeemketen



- ACO DRAIN®
- ACO Passavant
- ACO Stainless
- ACO Profiline
- ACO Pipe®
- ACO GM-X
- ACO House&Garden
- ACO Markant
- ACO Sport
- ACO Pro
- ACO ShowerDrain
- ACO Detego
- ACO TopTek
- ACO Stormbrixx®
- ACO Climate

© 2024 ACO - De informatie in deze brochure werd door ACO met de grootst mogelijke zorg opgesteld. ACO behoudt zich het recht voor specificaties te wijzigen. Het is de verantwoordelijkheid van de ontwerper en verwerker vast te stellen, dat het ACO product geschikt is voor de geplande toepassing en verwerkt wordt volgens de geldende inbouwvoorschriften.

#### ACO BV

Postbus 217  
7000 AE Doetinchem  
Edisonstraat 55  
7006 RA Doetinchem  
Tel. (0314) 36 82 80

[info@aco.nl](mailto:info@aco.nl)  
[www.aco.nl](http://www.aco.nl)

ACO. we care for water

