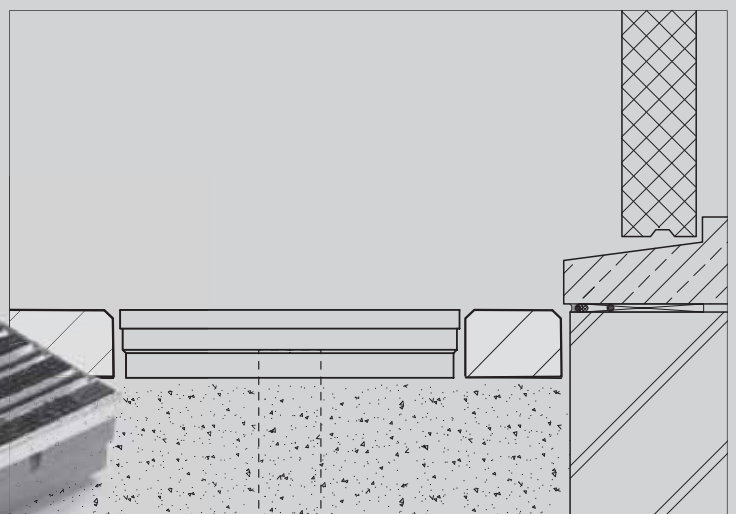
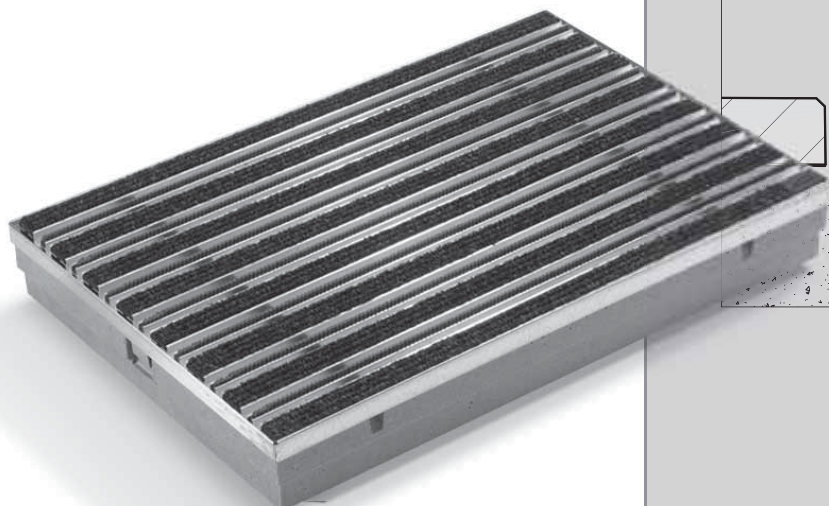


ACO EasyGarden

Inbouwhandleiding Schoonloper



*Regenwater
verdient beter!*



www.aco-easygarden.nl



ACO EasyGarden

ACO EasyGarden Schoonloper

De Schoonloper is een in te straten deurmat die toegepast wordt rondom de woning bij voor- en achterdeur. Het systeem bestaat uit een onderbak met rooster of mat welke verkrijgbaar zijn in verschillende afmetingen en rooster soorten.

De Schoonloper onderbak is voorzien van een uitloopopening \varnothing 110 mm. Aangezien er meestal weinig water in de onderbak te verwachten valt hoeft deze niet vaak aangesloten te worden en kan het water/vocht direct in het straatzand wegzakken.

1. Indien met het oog op de hoeveelheid water toch een afvoerleiding wordt aangebracht dient men deze als eerste te plaatsen. Het aansluitstuk op de Schoonloper dient 110 mm te zijn i.v.m de opening van 110 mm in de bodem. De hoogte van het aansluitstuk / spie dient men nauwkeurig te bepalen en aan te brengen omdat de insteekdiepte in de bodem van de Schoonloper slechts 1,5 cm bedraagt.

2. De ondergrond egaliseren op een hoogte van ca. 8 cm van de bovenkant v/d bestrating en de onderbak stellen met het verval mee van de bestrating. Een andere methode is om de onderbak te stellen op een aantal ruggen van gestabiliseerd zand (1:3 cement:zand). Door hier de onderbak in te kloppen is er wat ruimte onder de bak en draagt de bak goed op de stroken cement mortel.

3. Bestrating aanbrengen en rooster plaatsen.

Er kunnen meerdere schoonlopers naast elkaar geplaatst worden om zodoende een groter entree te voorzien van een schoonloper. Let hierbij op dat de randen van de onderbakken netjes op dezelfde hoogte geplaatst worden en geen onderlinge tussenruimte hebben

**LET OP:
niet berijdbaar**

