

Inbouwhandleiding

ACO House&Garden

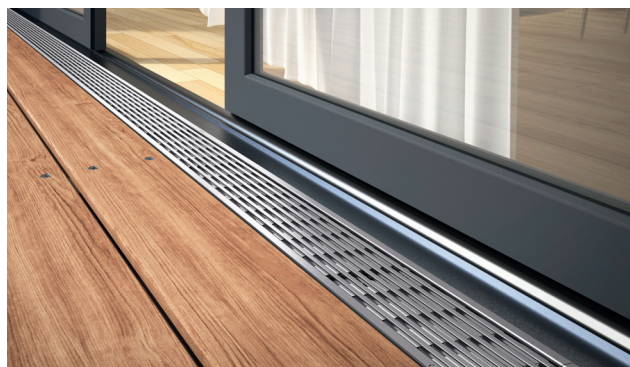
Highline

ACO Highline

De Highline is een verzinkt stalen of RVS afwateringsgoot bij voorkeur voorzien van een verzinkt stalen maasrooster, die toegepast wordt rondom de woning, bijvoorbeeld tegen de gevel. De Highline zorgt ervoor dat de vervuiling door opspattend regenwater tot een minimum wordt beperkt. Het Highline gootelement kan ook gecombineerd worden met alle overige ACO House&Garden roosters. Het maasrooster is het meest effectief tegen opspattend water.

Het metalen gootelement van de Highline is voorzien van perforaties zodat water dat langs de gevel afstroomt ook door de wand in de goot terecht komt en afgevoerd kan worden. Normaal gesproken wordt de Highline niet op de afvoer aangesloten maar zal water in het straatzand wegzakken en infiltreren in de bodem.

De goot wordt 3-zijdig ingepakt met geotextiel of waterdoorlatend bodemzeil (t.b.v. zandbakken) zodat straat- en voegzand niet wegspoelt naar de goot. Geotextiel of bodemzeil is verkrijgbaar bij een tuincentrum, bouwmaterialen- of steenhandel.

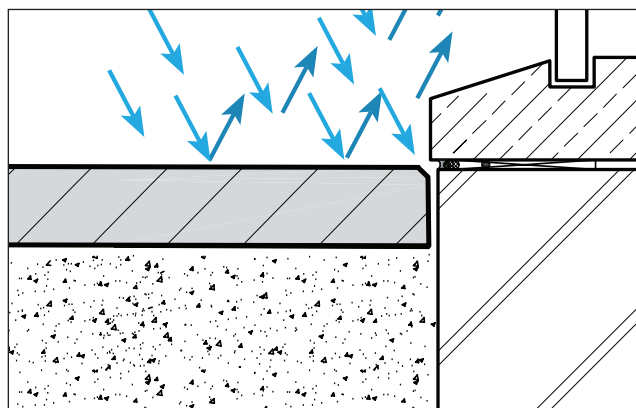


De ACO Highline monteren

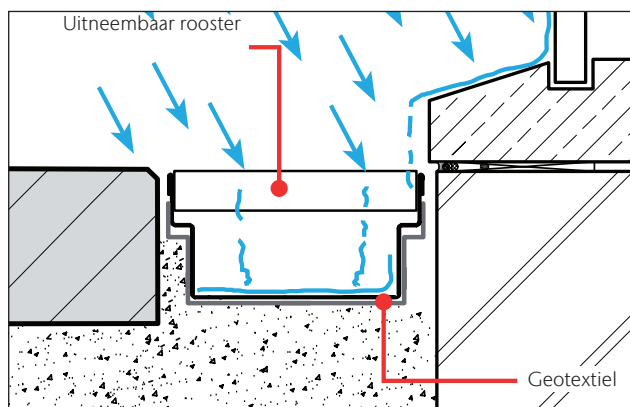
1. Egaliseer de ondergrond (ca. 5,5 cm van de bovenkant van de bestrating) en breng het geotextiel aan in de sleuf. Het geotextiel dat uitsteekt kan men afsnijden na het aanbrengen van de bestrating. Het geotextiel zorgt ervoor dat zand niet uitspoelt naar de goot en moet daarom aan de onder- en zijkanten van de goot aansluitend aangebracht worden.
2. Koppel de goten door middel van inhaken en breng de eindplaten aan. Het systeem is traploos inkortbaar met behulp van een ijzerzaag. Slijpen zal roestvorming tot gevolg hebben. De gootelementen dienen bij voorkeur aan het einde van de gootstreng te worden ingekort.

Let op!

Anti-worteldoek is vaak niet geschikt omdat het onvoldoende zand tegenhoudt. Voor het maken van hoeken bestaat een hoeelement voorzien van rooster. Een niet haakse hoek is te maken door het in verstek zagen van onderbak en rooster.



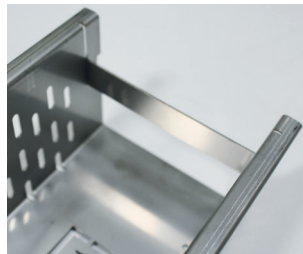
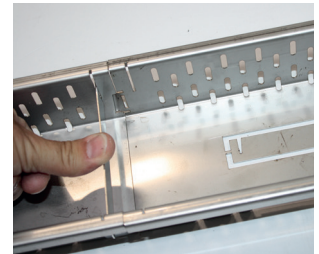
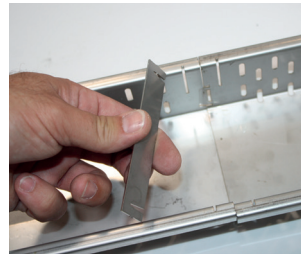
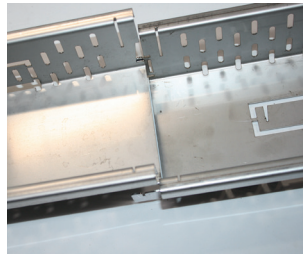
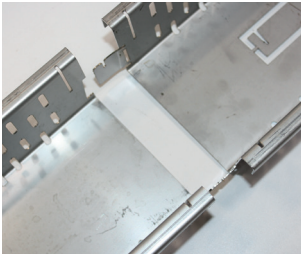
Zonder goot. Regenwater met zand/vuil spat omhoog tegen de ramen.



Met ACO Highline. Regenwater komt via het rooster in de Highline goot en kan niet meer omhoog spatten. Afstromend regenwater van de ramen stroomt ook in de Highline.

Aansluiten van de gootelementen

1. Schuif de elementen in elkaar.
2. Plaats de connector in de gleuf om de elementen te koppelen (2 stuks standaard in de gootbodem).

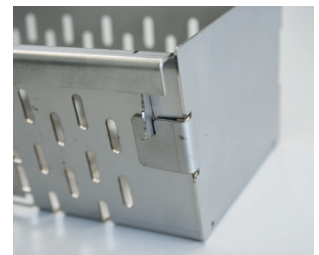
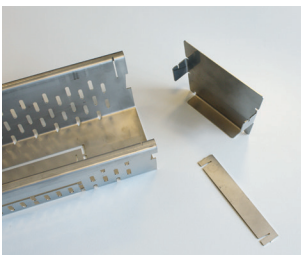


Let op!

Bij gebruik van de ACO House & Garden Highline op begaanbare plaatsen moeten er 3 koppelstukken per meter worden geplaatst. Op plaatsen waar geen belasting te verwachten is volstaat een enkel koppelstuk en één aan het uiteinde.

Aansluiten van de eindplaten

1. Met behulp van een connector sluit je de eindplaten aan.
2. Buig de uiteinden die gebruikt worden om de goten te koppelen 90° en plaats de eindplaat. De eindplaat wordt vervolgens vergrendeld door middel van een koppelstuk.



Elk product van ACO
ondersteunt de ACO systeemketen



- ACO DRAIN®
- ACO Passavant
- ACO Stainless
- ACO Profiline
- ACO Pipe®
- ACO GM-X
- ACO House&Garden
- ACO Markant
- ACO Sport®
- ACO Pro
- ACO ShowerDrain
- ACO Detego
- ACO TopTek
- ACO Stormbrixx®
- ACO Climate

© 2024 ACO - De informatie in deze handleiding werd door ACO met de grootst mogelijke zorg opgesteld. ACO behoudt zich het recht voor specificaties te wijzigen. Het is de verantwoordelijkheid van de ontwerper en verwerker vast te stellen, dat het ACO product geschikt is voor de geplande toepassing en verwerkt wordt volgens de geldende inbouwvoorschriften.

ACO BV

Postbus 217
7000 AE Doetinchem
Edisonstraat 55
7006 RA Doetinchem
Tel. (0314) 36 82 80

info@aco.nl
www.aco.nl

ACO. we care for water

